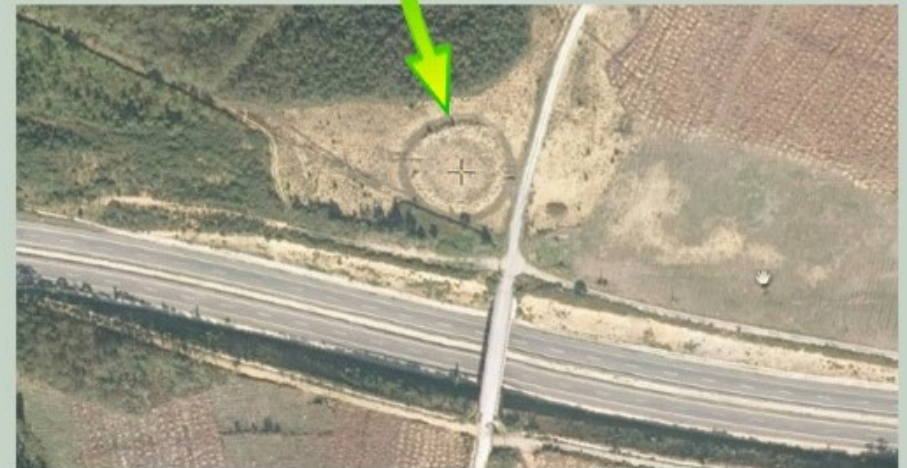


Xacemento arqueolóxico de A Roda Santiago de Reinante - Barreiros (Lugo)



Conservar este Patrimonio Cultural, protexelo e garantir a súa transmisión ás xeracións futuras é unha tarefa na que todos temos que participar.

Información: Oficina de Turismo 982 134 400
www.concellodebarreiros.com

Xacemento arqueolóxico de A Roda (Santiago de Reinante)

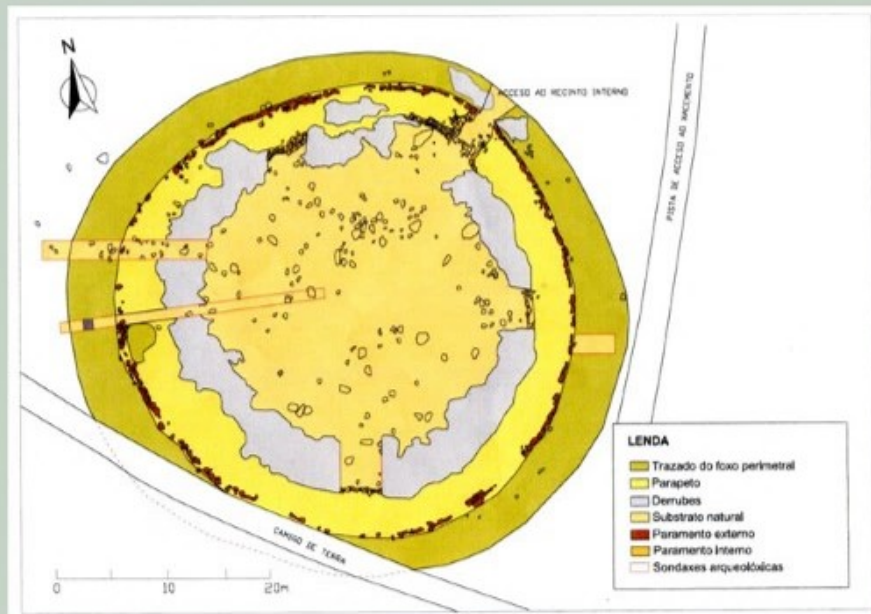
Data: Bronce Medio (ss. XVII y XVI a.C.)

Descrición:

Planta circular, cun recinto interior de 34 m. de diámetro pechado por un parapeto cunha anchura media de 4,5 m. e unha altura máxima 1,5 m. aínda que a súa altura orixinal puido acadar os 2 m. O parapeto formado por un muro de pedra e no medio recheo de terra e pedras de pequeno tamaño, procedentes da escavación do substrato para a construción dun foxo externo perimetral de 3,5 de ancho e 1 m. de profundidade.

No lado NE o foxo e o parapeto están interrompidos por unha zona de acceso ao interior do recinto, flanqueada orixinalmente por un pequeno murete de pedra a ambos lados, como aínda se pode apreciar.

Trátase dun tipo de xacemento único en Galicia e mesmo en España: un círculo lítico da Idade de Bronce, similar a xacementos existentes nas illas Británicas e Irlanda, coñecidos como Henges, dos cales se pensa que tiveron unha finalidade ritual, xa fora de carácter político, social ou relixioso, constituíndo un punto de reunión dos habitanes da zona naquela época.



Actuación.Arqueólogo: Andrés Bonilla

Dirección Xeral de Patrimonio Cultural. Xunta de Galicia. 2015

A IDADE DO BRONCE

A **Idade do Bronce** é o período intermedio entre a Idade de Pedra Pulida (Neolítico) e a Idade de Ferro. Comeza cos inicios da metalurxia do cobre no Calcolítico (2.200 a.C.) e remata no ano (700 a.C.) nos albores do Castrexo.

A vida cotiá estaba marcada polas actividades agropecuarias, a produción artesanal de ferramentas e utensilios de pedra e madeira, a olería (cerámica), a cestería, o tecido, a moenda de cereais e a introdución a metalurxia.



Arado



Roda



Vela



Cerámica

Os poboados eran fortificados, pechados con postes de madeira, primeiro, e logo con murallas de cachotería. No interior destes poboados permanentes as cabanas feitas de madeira, barro e palla, convivirán con outras feitas agora de pedra.

Unha parte dos restos arqueolóxicos recuperados deste período son armas como puñais, espadas, alabardas, puntas de lanza, así como machados de bronce.



Enterramentos individuais: aparecen pequenas mámoas que protexen estruturas rectangulares (cistas) onde repousan os restos dun individuo.

Os petróglifos, conxunto de gravados rupestres ao aire libre. Parece que sexan manifestacións de carácter simbólico-relixioso.